

***TECTRIS***<sup>®</sup>

**FLEXIBEL.  
INNOVATIV.  
INDIVIDUELL.**



# DER ABSETZKIPPER TECTRIS

FÜR DIE PRAXIS GEMACHT!

MEILLER Absetzkipper sind auf höchste Produktivität ausgelegt – vom ersten Tag an und über ihre gesamte Nutzungsdauer. MEILLER steht für höchste Produktqualität und Werterhaltung. Die hochwertige Verarbeitung entsteht in modernsten Verfahren und profitiert vom Einsatz hochfester Werkstoffe. Die Rahmenkonstruktion ist besonders stabil und gut gegen Korrosion geschützt.





Wirtschaftlicher Einsatz des TECTRIS in der Bauwirtschaft



... und in der Abfall- und Entsorgungsbranche.

#### **WIRTSCHAFTLICH TRANSPORTIEREN**

Mit TECTRIS® Absetzkippeln transportieren Sie Absetzbehälter effizient und sicher. Bewährt in der Bau- und Entsorgungsbranche und für die raue Praxis gemacht. Die Ladebrücke des MEILLER Absetzkippers kommt ohne fahrzeugspezifischen Hilfsrahmen aus. Das führt zu einem geringen Eigengewicht und erlaubt hohe Nutzlasten.

#### **QUALITÄTS-HYDRAULIK**

Die hochwertige MEILLER Hydraulik sorgt für schnelle und feinfühligere Arbeitsvorgänge. Hinzu kommt ein exakter und lastunabhängiger Gleichlauf von Stützfüßen und Teleskopauslegern – und das bei einem sehr geräuscharmen Betrieb.

#### **LASTABHÄNGIGER EILGANG**

Der lastabhängige Eilgang beschleunigt das Absetzen sowie Abkippen und schont die Hydraulik. Bei leeren Behältern wirkt der Eilgang über den gesamten Hub. Bei beladenen Behältern wirkt der Eilgang je nach Last in einem unkritischen Bereich.

#### **KTL-TAUCHGRUNDIERUNGSVERFAHREN**

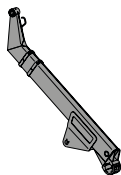
Das KTL-Tauchgrundierungsverfahren führt zu einem herausragenden Korrosionsschutz und einer gleichbleibenden Oberflächenqualität. Durch die vollständige und gleichmäßige Beschichtung – auch in schwer zugänglichen Bereichen – bleiben die behandelten Oberflächen widerstandsfähig gegen Kratzer und Steinschläge.

# PRODUKTPROGRAMM

## FÜR JEDE ANFORDERUNG DER PASSENDE TECTRIS® ABSETZKIPPER

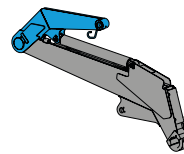
| TYP                    | AK7                                       | AK10  | AK14  | AK18  |
|------------------------|---|---|---|---|
| Nennlast               | 7,4 t                                     | 11 t  | 14 t  | 18 t  |
| Achszahl               | 2 Achsen                                  | 2 Achsen  | 2 Achsen  | 3 Achsen  |
| Geeignete Fahrgestelle | 9-12 t                                    | 12-15 t   | bis 20 t  | bis 28 t  |
| AK-Gewicht             | 2.000-2.150 kg                            | 2.070-2.220 kg                                  | 2.990-3.210 kg  | 3.120-4.060 kg  |
| Behältertyp            | - DIN 30720 Teil 1<br>- DIN 30730-MAP-AKF | - DIN 30720 Teil 1 und 2<br>- DIN 30730-MAP-AKF | - DIN 30720 Teil 1 und 2<br>- DIN 30730-MAP-AKF<br>- Silobehälter | - DIN 30720 Teil 1 und 2<br>- DIN 30730-MAP-AKF<br>- Silobehälter |
| Tragarmtypen           | TG  | TG  | N, T, TG, Z, ZA   | N, T, TG, Z, ZA   |

### IMMER DER PASSENDE AUSLEGERTYP



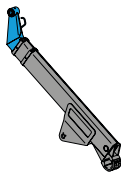
#### N-Ausleger

- einfach und robust
- optimal bei häufig gleichen Behältergrößen



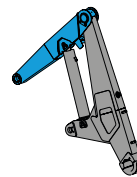
#### Z-Ausleger

- für niedrige Höhe in Transportstellung (z.B. bei Fahrstrecken durch Unterführungen)



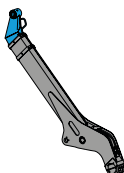
#### T-Ausleger

- für Hochauskipfung
- für alle Behältergrößen



#### ZA-Ausleger

- für niedrige Höhe in Arbeitsstellung (z.B. bei Behälteraufnahme in Hallen)



#### TG-Ausleger

- bei engen Platzverhältnissen
- optimales Behälterhandling





Absetzkipper TECTRIS AK 14



Die Teleskopausstattung erzielt große Reichweiten von nahezu 4,5 m, z.B. für ein einfaches Übersetzen des Containers im Anhängerbetrieb.

# LADUNGSSICHERUNG

## ABSETZBEHÄLTER SICHER TRANSPORTIEREN UND LADEN

### BEHÄLTERSICHERUNG

Bei MEILLER Absetzkippern können Sie sich auf eine zuverlässige und sachgerechte Behältersicherung verlassen. Alle MEILLER Ladungssicherungsmodule sind mit der i.s.a.r.-control Funkfernsteuerung bedienbar. Das modulare Konzept macht verschiedenste Kombinationen möglich.

Alle MEILLER Absetzkipper erfüllen die Anforderungen zur Ladungssicherung gemäß § 22 und 23 StVO und § 30 StVZO in Verbindung mit der VDI-Richtlinie 2700 und 2700 Blatt 17 (Nachweis durch Ladungszertifikat des TÜV-Nord).



### STANDARD

Manuell verstellbare Behälteranschläge



### BKE - BEHÄLTER-KLEMMEINRICHTUNG

Hydraulisch arbeitende Behälteranschläge, die den Behälter seitlich gegen Verrutschen sichern.



### CV - CONTAINER-VERRIEGELUNG

Hydraulisch arbeitende Haken, die aktiv in die Kipplager des Behälters eingreifen und diesen wirkungsvoll nach vorne und hinten sichern.

### VARIANTEN DER CONTAINERSICHERUNG

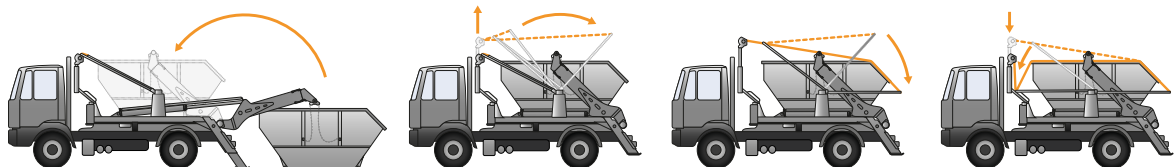
|          | Standard   | BKE-Modul  | CV-Modul | Komfort | Komfort Plus |
|----------|------------|------------|----------|---------|--------------|
| Seitlich | manuell    | BKE        | manuell  | BKE     | BKE          |
| Vorne    | manuell    | manuell    | CV       | manuell | CV           |
| Hinten   | Tragmittel | Tragmittel | CV       | CV      | CV           |

## PLANENSYSTEME

Mit dem MEILLER-Planensystem sichern Sie Ihre Ladung im Behälter vorschriftsmäßig und einfach. Das System ist optimal auf Ihren MEILLER Absetzkipper abgestimmt. So profitieren Sie von einer ganzheitlichen Lösung aus einer Hand. Die Bedienung ist einfach und praxistauglich.



### PLANE IN CA. 20 SEKUNDEN AUFGEZOGEN



1. Behälter wird aufgenommen und auf der Ladefläche gesichert.

2. Die Planenrolle mit Antriebsmotor wird von dem höhenverstellbaren Turm hinter dem Fahrerhaus angehoben.

3. Das hintere Schwenkgestänge führt die Plane sicher über den gesamten Behälter und sichert sie nach unten.

4. Das vordere Spanngestänge zieht die Plane nach unten und sichert sie gegen Fahrtwindkräfte.

# BEDIENUNG

## EINFACH UND KOMFORTABEL FÜR HÖCHSTE ARBEITSSICHERHEIT

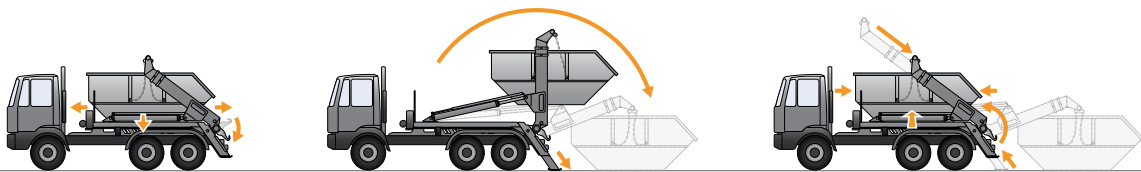
Mit der i.s.a.r.-control Funkfernsteuerung verladen Sie Behälter aus sicherer Entfernung und an einem Standort, der Ihnen die beste Sicht bietet.

Mit den vorprogrammierten Abläufen der Folgesteuerung klappt die Bedienung per Knopfdruck mühelos. Sie sparen Zeit und vermeiden Fehler bei der Abfolge von Bedienschritten. Pro Ablauf sind bis zu 30 Sekunden Zeitersparnis möglich.

### I.S.A.R.-CONTROL - IHRE VORTEILE

- Große Funkreichweite
- Für den rauen Einsatz:
  - Auch mit Handschuhen bedienbar
  - Beleuchtete Tasten für Nachtbetrieb
  - Integrierte Antenne
  - Umlaufender Gummirand
- Gutes Handling:
  - Bedienelemente logisch und übersichtlich angeordnet
  - Einhandbedienung möglich
  - Geringes Gewicht von nur ca. 340 g
- Optimierte Energieversorgung (Li-Akku ohne Memory-Effekt)
- Motor Start-Stopp Taste zentral angeordnet
- Not-Stopp Taste
- Verliersicherung mit Magnethalter

### 3 VERSCHIEDENE PROGRAMMABLÄUFE STEHEN ZUR VERFÜGUNG:

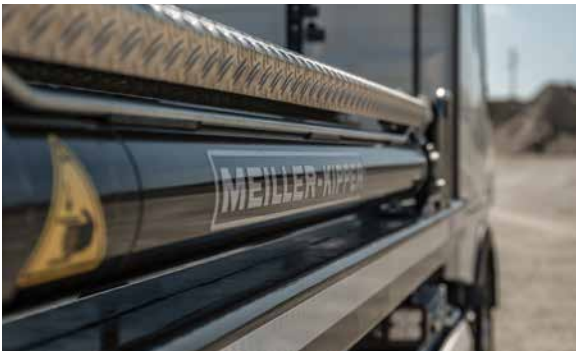


- 1. Behälter entriegeln:**  
Abklappen aller Kipp-haken, Entriegelung der Klemmeinrichtung und Verriegelung (falls vorhanden)
- 2. Behälter absetzen:**  
Ausfahren der Stützen, Abklappen aller Kipp-haken, Entriegelung des Behälters, Ausschwenken des Hauptarms
- 3. Behälter verriegeln und fahrbereit machen:**  
Einfahren der Teleskope, verriegelt die Klemmeinrichtung als auch den Haken im Heck. Alle Kipp-haken werden hochgeklappt, zuletzt werden die Stützfüße eingefahren – der Fahrer kann darauf vertrauen, dass sein Absetzkipper für den Straßenbetrieb einsatzbereit ist.





Steuern Sie Ihre Abläufe immer schnell und sicher mit der praktischen i.s.a.r.-control Funkfernsteuerung.



TECTRIS Absetzkipper fahrbereit.



MEILLER Steuereinheit mit integrierter Überladungs-Kontrollanzeige.

# FEATURES FÜR DIE PRAXIS

INNOVATIV UND EFFIZIENT IN JEDEM DETAIL

## SICHERE MEILLER KIPPHAKEN

Mit den robusten Kipphaken entleeren Sie den Behälter sicher. Die integrierte Sperrklinke schützt den Behälter beim Auskippen gegen Überschlag und Ausfädeln.

## ANPASSEN DER KETTENLÄNGE

Passen Sie mit der MEILLER M-Lasche Ihre Kettenlänge an. Die praktische Kettenaufhängung an den oberen Enden der Teleskoparme ermöglicht das einfache Kürzen oder Verlängern der Kette.

## ROBUSTE STEUEREINHEIT

MEILLER Absetzkipper verfügen serienmäßig über eine Steuereinheit mit Überladungskontrollanzeige und Notsteuerung. Alle Steuerungskomponenten sind geschützt verbaut.

## BELEUCHTUNGEN IN LED-TECHNIK

LED-Beleuchtungen und Kamerasystem bieten beste Sicht im Arbeitsbereich und sorgen für Verkehrssicherheit.



weiteres Zubehör  
siehe [meiller.com](https://www.meiller.com)



## QUALITÄTS-HYDRAULIK

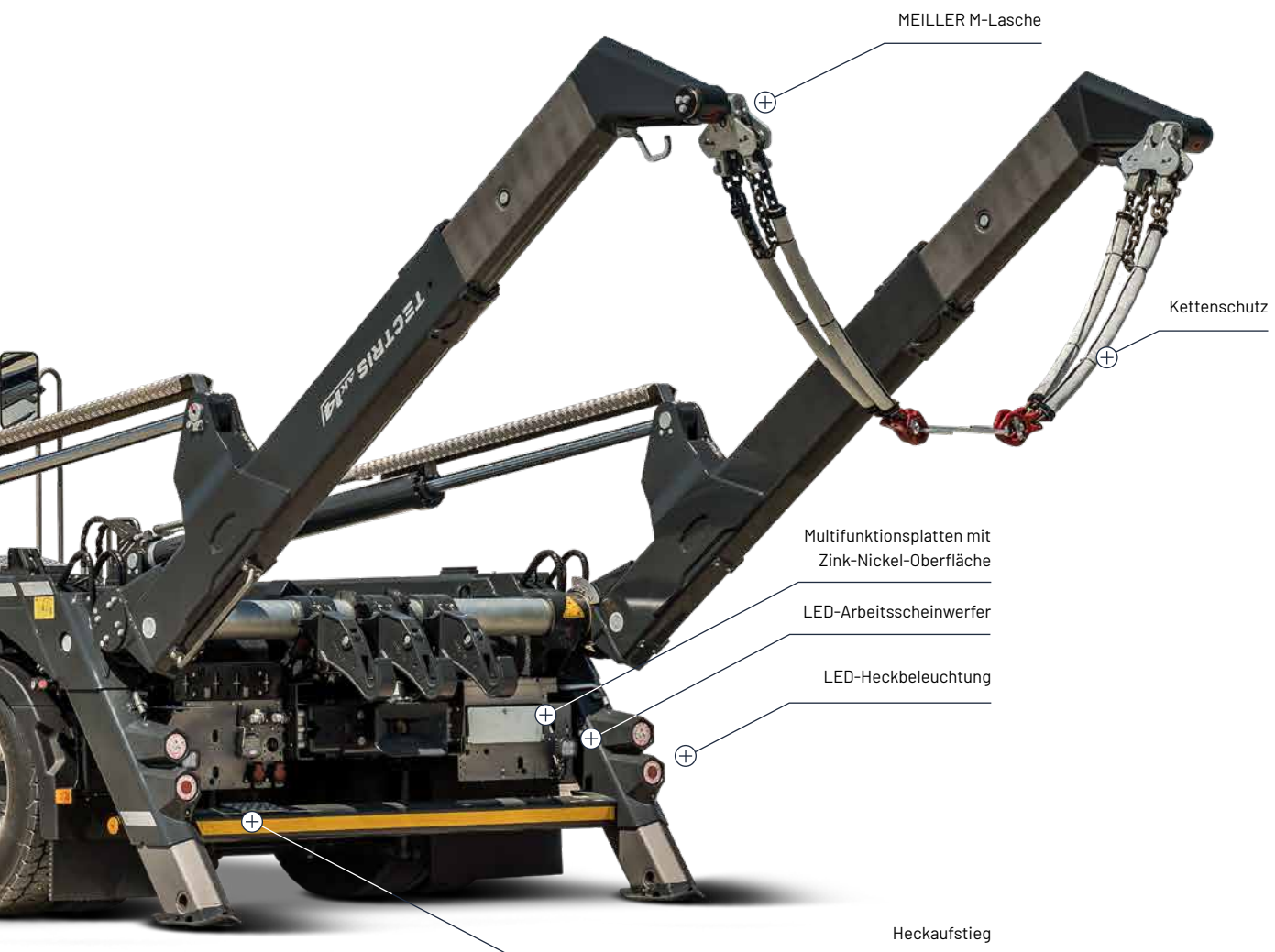
- Die Original MEILLER Hydraulik ist das Herzstück aller MEILLER Produkte – entwickelt und gefertigt in München.
- Die Hydraulik aus hochwertigen Materialien sorgt mit optimalen Zylindergrößen für minimales Eigengewicht und beste Nutzlasten.
- Die MEILLER-Hydraulikkomponenten sind verschleißfest, schmutzunempfindlich und praktisch wartungsfrei.

## STAURAUPTIONEN

- Große Staukiste hinter dem Fahrerhaus, passend auch für sperrige Geräte wie Schaufel und Besen, mit abschließbarem Deckel.
- Stauboxen für Kleinteile im Heck, mit abschließbarem Deckel
- Werkzeugkasten seitlich
- Ausziehbare Netzkästen seitlich

## AUFSTIEGE

- Seitlicher Aufstieg BG-konform
- Heckaufstieg ein- oder beidseitig, mit Haltebügel am Ausleger, drei versetzte Trittstufen



# QUALITÄT BEI MEILLER

## WAS BEDEUTET QUALITÄT FÜR UNS?

Seit über 170 Jahren steht der Name MEILLER für höchste Produktqualität und herausragende Innovationskraft. Unser Anspruch ist es, Ihnen zuverlässige und langlebige Produkte zu liefern, die auch den härtesten Anforderungen standhalten.

### ENTWICKLUNGSQUALITÄT

MEILLER ist bekannt für herausragende Qualität in der Entwicklungsphase. Unsere Konstrukteure entwickeln Lösungen nach Kundenanforderungen. Fortschrittliche Dauerversuche, Langzeiterprobungen und intensive Salzsprühtests sind fester Bestandteil unseres Entwicklungsprozesses und sichern die hervorragende Qualität unserer Produkte. Kundennähe ist uns wichtig: wir beziehen unsere Kunden aktiv in den Entwicklungsprozess und in die praxisnahen Feldtests mit ein. Unser Ziel: Das beste Werkzeug für Ihren Einsatzzweck zu entwickeln. Kontinuierliche Materialprüfungen und Prozessüberwachungen sichern die Qualität der Produkte nach der Entwicklungsphase weiter ab.

### QUALITÄTS-HYDRAULIK

Die Hydrauliksysteme von MEILLER, entwickelt und gefertigt in München, bilden das Herzstück unserer Produkte. Sie bestehen aus hochwertigen Materialien und sind so konstruiert, dass sie bei minimalem Eigengewicht die besten Nutzlasten ermöglichen. Dank optimaler Zylindergrößen und verschleißfester, schmutzunempfindlicher Komponenten sind unsere Hydrauliksysteme praktisch wartungsfrei und tragen entscheidend zur Langlebigkeit und Effizienz Ihres Fahrzeugs bei.

### PRODUKTQUALITÄT

Die hohe Qualität unserer Produkte resultiert aus jahrzehntelanger Erfahrung und stetiger Verbesserung. Unser Oberflächenkonzept ermöglicht höchsten Korrosionsschutz. Als Grundlage dient eine KTL Beschichtung oder eine Nassgrundierung mit anschließender Decklackierung. Zusätzlich erfolgt eine Hohlraumversiegelung und eine geschraubte Montage von Bauteilen, die bereits eine Oberflächenbehandlung erhalten haben. Die langlebige MEILLER Hydraulik, kombiniert mit hochfestem Stahl und Bodenblechen aus mindestens HBW 450 Stahl, garantieren die charakteristische MEILLER Robustheit und einen hohen Wiederverkaufswert.

### SERVICEQUALITÄT

Unser erfahrenes und kompetentes Serviceteam arbeitet kontinuierlich daran, Ihre Ausfallzeiten zu minimieren. Ein dichtes Servicenetz, ein mobiler Werkskundendienst und weltweite Kundendienststellen sorgen dafür, dass Sie schnell und zuverlässig Hilfe erhalten. Dank einer ausgefeilten Logistik können wir Originalteile in kürzester Zeit an den gewünschten Ort liefern. So gewährleisten wir, dass Ihr MEILLER Produkt stets einsatzbereit ist.

1 Entwicklungsqualität

2 Servicequalität

3 Produktqualität

4 Qualitätshydraulik







# MEILLER KIPPER

WIRTSCHAFTLICH. ZUVERLÄSSIG. INNOVATIV.

## UNTERNEHMEN

MEILLER steht für langlebige, praxisfreundliche und technisch anspruchsvolle Kippaufbauten, die sich mit vielen Optionen an individuelle Anforderungen anpassen lassen.

Die Mitarbeiterinnen und Mitarbeiter von MEILLER arbeiten täglich daran, die Produkte für die Praxis bedienerfreundlicher, praxisnäher und komfortabler zu gestalten.

MEILLER setzt in der gesamten Prozesskette auf modernste Fertigungsverfahren und optimiert kontinuierlich die Produktentstehung, um dem steigenden Qualitätsanspruch immer einen Schritt voraus zu sein.

Stahlbau, Hydraulik und Steuerungstechnik kommen bei MEILLER aus einer Hand – die einzigartige Kompatibilität der Komponenten spricht für die Effizienz der MEILLER Produkte und ihre lange Lebensdauer.

MEILLER MITARBEITERINNEN UND MITARBEITER  
STEHEN FÜR DIE HOHE QUALITÄT ALLER MEILLER PRODUKTE.





## NACHHALTIG IN DIE ZUKUNFT

Mit einem zertifiziertem Umweltmanagement nach DIN 14001:2015 und EMAS verpflichtet sich MEILLER zu einem schonenden und effizienten Umgang mit Ressourcen.





Sie wollen nichts mehr verpassen?  
Abonnieren Sie unseren Newsletter!

F. X. MEILLER Fahrzeug- und Maschinenfabrik GmbH & Co KG  
Ambossstraße 4 | 80997 Munich | Germany  
T +49 89 1487-0 | [info@meiller.com](mailto:info@meiller.com) | [meiller.com](http://meiller.com)

1609\_De-731-0325

Technische Änderungen und Irrtümer vorbehalten.  
Abbildungen können Sonderausstattungen zeigen.