

Bild 1. Asymmetrischer Behälter mit Fassungsvermögen von A 3 bis A 5 m<sup>3</sup>

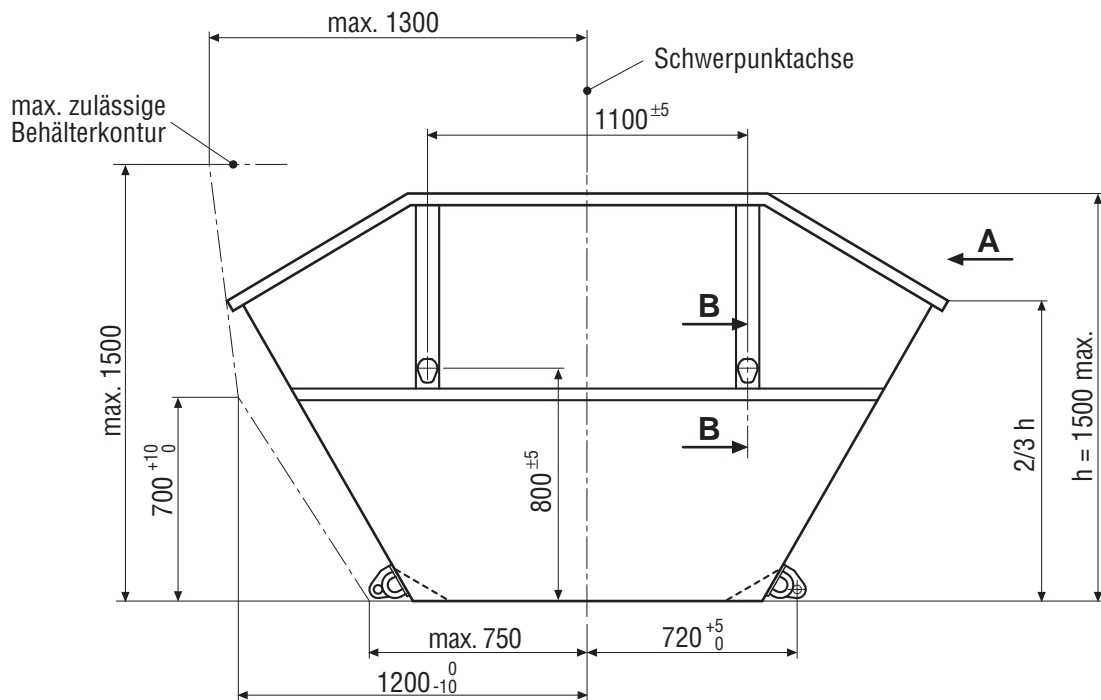


Bild 2. Symmetrischer Behälter mit Fassungsvermögen von S 2 bis S 4 m<sup>3</sup>

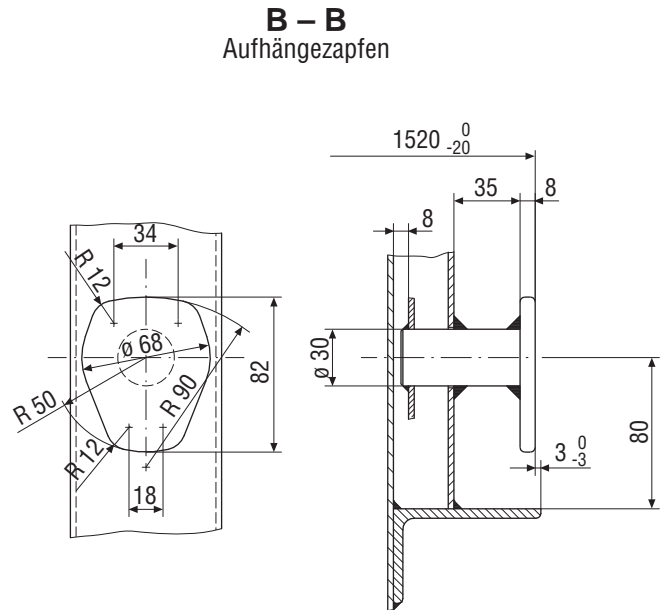
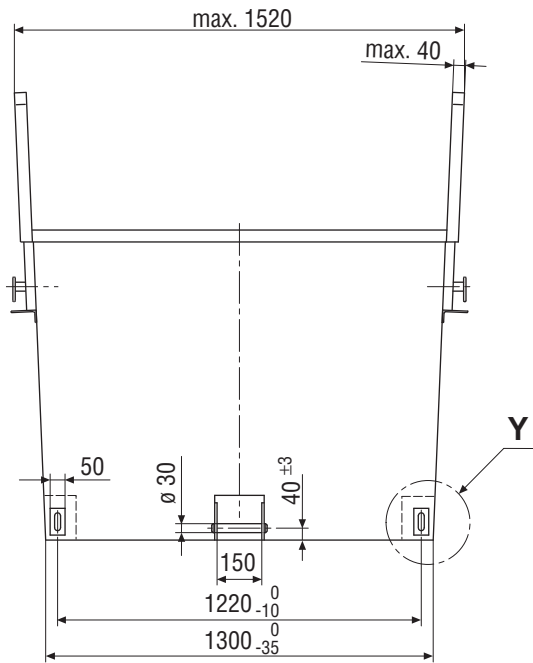
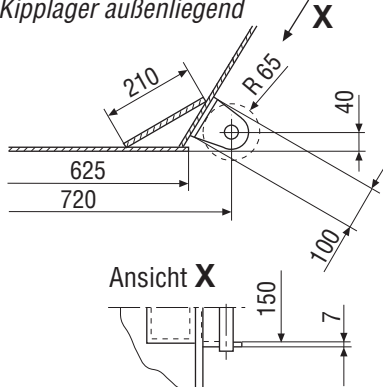


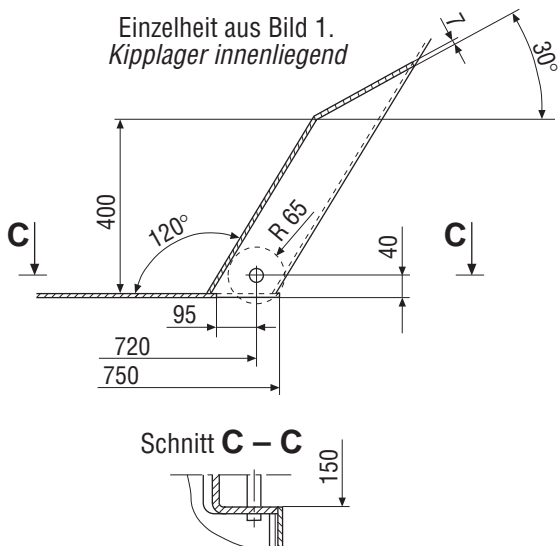
Bild 3. Ansicht A aus Bild 2. Maße gelten auch für Bild 1.

Einzelheit aus Bild 2.  
Kipplager außenliegend



Ansicht X

Einzelheit aus Bild 1.  
Kipplager innenliegend



Schnitt C - C

**Y**  
Seillager für Hochauskippfung

