



# Systeme hydraulique pour semi-remorques

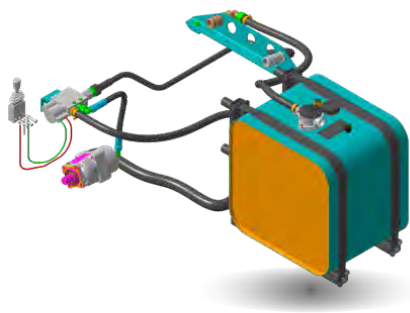
Qualité et diversité en réponse à toutes les exigences

| [meiller.com](http://meiller.com)

# Systeme hydraulique pour semi-remorques

Qualité et diversité en réponse à toutes les exigences

Les installations hydrauliques MEILLER se distinguent par leur qualité élevée, leur sécurité de fonctionnement et leur longue durée de vie. Une grande diversité de modèles nous permet de vous fournir l'installation hydraulique répondant exactement à vos exigences et conditions d'utilisation personnelles. Nous vous proposons, en fonction de vos besoins, des valves de basculement pour différentes plages de pression, des réservoirs hydrauliques de différentes tailles et en différentes matières, un grand choix de raccords de flexibles, de nombreux modèles de pompes hydrauliques ainsi qu'un grand nombre d'autres options.



## Large choix en réponse à vos besoins personnels

Le système hydraulique pour semi-remorques MEILLER est disponible dans les versions suivantes :

- Système hydraulique à 1 conduite pour semi-remorque benne
- Système hydraulique à 2 conduites pour semi-remorque benne
- Système hydraulique pour fond mouvant/semi-remorque benne
- Système hydraulique pour fond mouvant
- Système hydraulique pour semi-remorque benne/remorque surbaissée (pompe 2 circuits)

## Installations hydrauliques

Les plages de pression suivantes peuvent être représentées :

- Basse pression 150 bar
- Haute pression 275 bar
- Basse/haute pression commutable 150/275 bar
- Sellette MEILLER 200 bar
- Sellette MEILLER 250 bar avec porte arrière hydraulique
- Pression moyenne/haute commutable 200/275 bar

## Vos avantages :

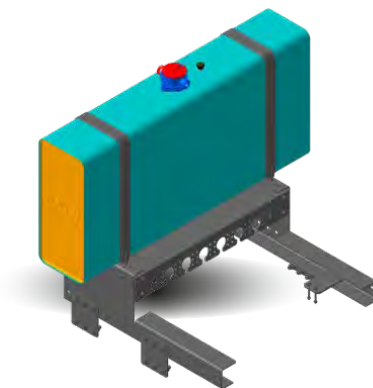
- Plages de pression commutables
- Coupure de la pression pour une utilisation réduisant l'usure et protégeant l'installation hydraulique contre une pression excessive



## Charge utile optimale même dans des espaces restreints

En raison des différences en matière d'espace disponible sur le véhicule tracteur, les réservoirs d'huile peuvent être livrés en différentes tailles et pour différents emplacements de montage, ainsi que **sans ou avec filtre de retour**. Pour **optimiser** la **charge utile** de votre véhicule, les réservoirs sont conçus pour le montage latéral et sont disponibles non seulement en version acier mais aussi en version alu.

Volume d'huile utile	Dimensions	Emplacement de montage	Matériau
130 litres	490 x 600 x 620 mm	Latéralement	Acier
135 litres	1 000 x 620 x 620 mm	Derrière la cabine	Acier
180 litre	660 x 600 x 620 mm	Latéralement	Acier
180 litre	1 300 x 620 x 260 mm	Derrière la cabine	Acier
121 litres	400 x 636 x 706 mm	Latéralement	Alu
154 litres	500 x 636 x 706 mm	Latéralement	Alu



Exemple montage derrière la cabine

## Kit de montage pratique

En plus du montage à l'usine, le système hydraulique pour semi-remorque est également disponible sous forme de kit de montage pratique pour tous les types de véhicule.

Des instructions clairement structurées et facilement compréhensibles permettent un montage rapide et simple des installations. Différentes versions de kit et possibilités de combinaison en fonction du type et de la marque du véhicule, permettent d'assembler une installation hydraulique parfaitement adaptée à votre véhicule et à son utilisation.

### Kit de base, comprenant :

- Pompe à 9 pistons axiaux
- Valve de basculement avec position d'arrêt et coupure de pression, vitesse de levage et d'abaissement réglable
- Jeu d'éléments de conduites avec système pneumatique de manœuvre pour vanne de basculement

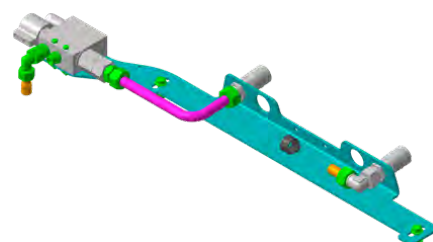
### Pièces complémentaires :

- Réservoir d'huile avec pièces de fixation pour le montage latéral ou le montage derrière la cabine
- Pièces de raccordement pour le réservoir combi existant
- Jeu d'éléments de conduites pour le circuit de retour
- Coupleurs avec protection anti-poussière et support

## Vous avez le choix entre les options les plus diverses

Notre large gamme d'équipements optionnels vous permet de composer votre installation selon vos besoins individuels. Sont disponibles, notamment :

- **Multi-plaque** avec composants pré-montés pour un montage rapide (seulement pour MAN Euro 6 TGS/TGX, 4x2/4x4)
- **Télécommande radio i.s.a.r.-control MEILLER** de dimensions compactes pour une commande confortable de l'installation hydraulique (avec système de bâche MEILLER, commande de bâche également possible ; disponible seulement pour installations sur semi-remorque)
- **Système hydraulique compatible avec Load Sensing** pour installations à circuit unique ou à double circuit
- Bras de pivotement en **version à 1 et 2 conduites** pour la sûreté de positionnement des flexibles hydrauliques afin de les préserver des endommagements ou des ruptures lors de la négociation de courbes
- **Autres options sur demande**



*Multi-plaque avec composants pré-montés pour un montage rapide*



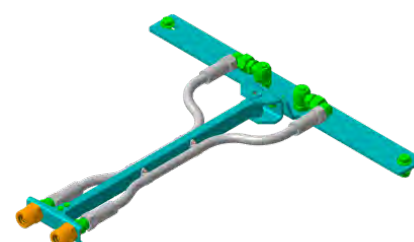
*Télécommande radio i.s.a.r.-control MEILLER pour une commande confortable de l'installation hydraulique (seulement pour installations sur semi-remorque)*



*Divers raccords de flexible pour des possibilités de combinaison personnalisées de l'installation hydraulique avec des semi-remorques de tous fabricants (possibilité de commande de raccords supplémentaires)*



*Kit de fixation universel pour le montage sur le véhicule (option)*



*Bras de pivotement en version à 2 conduites*



**MEILLER SARL**

1 rue de Bonn ZI de Krafft · 67150 Erstein  
Telefon +33 388 648750 · info-france@meiller.com

| [meiller.com](http://meiller.com)